



Die gymnasiale Oberstufe an der  
Gesamtschule Gummersbach

Matthias Roter  
Oberstufenleiter

## Warum in die Oberstufe der Gesamtschule Gummersbach?



- Erfahrung im Umgang mit unterschiedlicher Begabung und Vielfalt
- Kompetenz in der individuellen Förderung und Differenzierung
- das Zentralabitur (Laufbahn und Prüfungen) ist identisch wie an Gymnasien



## Warum in die Oberstufe der Gesamtschule Gummersbach?

- seit vielen Jahren machen Realschüler/innen an der GS Gummersbach erfolgreich ihr Abitur
- fühlen sich immer sehr wohl
- i.d.R. gute Ergebnisse



# Warum in die Oberstufe der Gesamtschule Gummersbach?

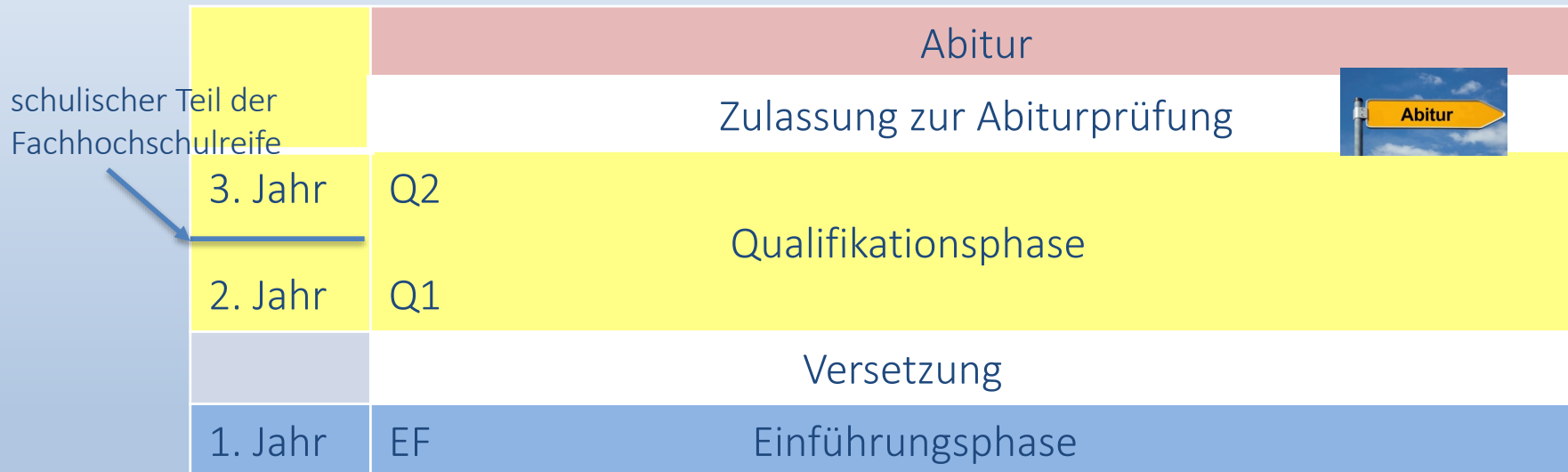


hoher Stellenwert des digitalen Lernens

- Activboards + Apple TVs in allen Räumen
- Genehmigung der BezReg, das iPad im Zentralabitur 2024 in Mathematik zu verwenden
- Bearbeitung von CAS-Aufgaben
- d.h. keine Anschaffung eines graphikfähigen Taschenrechners



# Organisation der Ausbildung



# Fachhochschulreife



Den schulischen Teil der FHR kann man erreichen:

- nach 2 Jahren,    ➡ nach dem ersten Jahr der Qualifikationsphase (Q1) unter bestimmten Bedingungen (durchschnittlich die Note „4“)
  
- Erwerb der vollen FHR im Zusammenhang mit:
  - einem einjährigen Praktikum
  - einer Berufsausbildung (Lehre)

# Gesetzliche Grundlagen für die Oberstufe

[Broschüre Abitur NRW](#) (auch für Smartphone)!

➤ einige Exemplare liegen aus



# Tagesablauf an der Gesamtschule GM

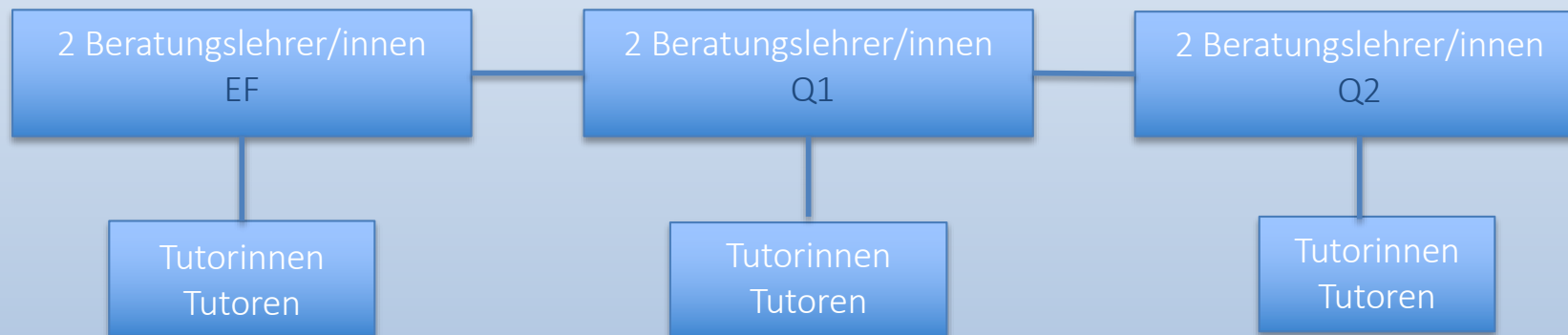


## Unser Unterrichtsrythmus:

- 60 minütige Unterrichtsstunden
- Beginn 08:05 Uhr
- große Pause von 10.10 bis 10.35 Uhr
- Mittagspause von 12.40 bis 13.25
- Ende in der Regel um 15:30 Uhr
- Dienstags 12:40 Uhr
- Abweichungen manchmal möglich



# Beratungsstruktur in der Oberstufe



# Aufgabenfelder



Die Fächer in der gymnasialen Oberstufe sind aufgeteilt in 3 große Aufgabenfelder:

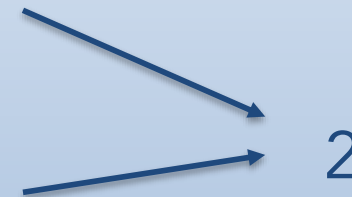
1. Das sprachlich-literarisch-künstlerische Aufgabenfeld
2. Das gesellschaftswissenschaftliche Aufgabenfeld
3. Das mathematisch-naturwissenschaftlich-technische Aufgabenfeld

# Fächer an unserer Schule in der EF

Das sprachlich-literarisch-künstlerische Aufgabenfeld:



Fach
Deutsch
Englisch
Latein
Spanisch
Musik
Kunst
Literatur (Q1)



oder...

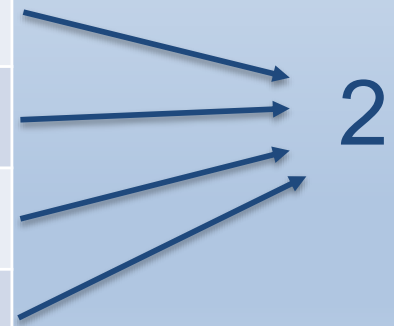
# Fächer an unserer Schule in der EF



Das mathematisch-naturwissenschaftlich-technische Aufgabenfeld:



Fach
Mathematik
Chemie
Biologie
Physik
Informatik



# Fächer an unserer Schule in der EF



Das gesellschaftswissenschaftliche Aufgabenfeld:



Fach
Geschichte
Sozialwissenschaften
Geographie
Philosophie
Pädagogik

# Fächer an unserer Schule in der EF



Fächer, die keinem Aufgabengebiet angehören:



Fach
ev. Religion
kath. Religion
Sport
Projektkurse

Erfahrungsbericht  
Lena

Hi, ich bin Lena! Vor 3 Jahren war ich in derselben Situation wie ihr jetzt. Ich war auf dem Steinberg in der 10a. Und dann 😬?? Habe mich entschlossen, in die Oberstufe der Gesamtschule GM zu gehen. Es war zwar anfangs alles neu und größer, doch ich bin mit einer Freundin hergekommen und wir haben uns schnell zurecht gefunden 😊 Der Unterricht in der Oberstufe ist zwar schon anspruchsvoll, aber die Atmosphäre in den Kursen ist eigentlich ziemlich entspannt...👍 Aber anfangs war es ja auch erst mal „nur“ die EF 😬 Jetzt bin ich schon längst in der Q2 und das Abi rückt näher! Ich habe die LKs Deutsch und Sport gewählt. Der Sport-LK ist sehr abwechslungsreich, wir haben den Schwerpunkt Fußball gewählt, find' ich super! 😊🏈 Ich habe meine Wahlen bisher jedenfalls nicht bereut. Der Unterricht geht oft bis 15:30 Uhr, aber ich habe eine gute Busverbindung und bin dann nur ca. eine Viertelstunde unterwegs, so dass ich nachmittags noch was machen kann.👍

Also, macht's gut, viel Glück bei eurer Entscheidung 😊

# Fächerbelegung in der EF



Dies ist eine typische Fächerbelegung in der EF

Fach	Kürzel	Fremdspr.		Einführungsphase		Qualifikationsphase				Abitur-fach
		Spr.-Folge	ab Jg.	EF.1 (M,S)	EF.2 (M,S)	Q1.1 (M,S,LK)	Q1.2 (M,S,LK)	Q2.1 (M,S,LK)	Q2.2 (M,S,LK)	
Deutsch	D			S	S	S	S	S	M	
Spanisch ab EF	S0									
Spanisch ab Jg. 8	S8									
Latein ab Jg. 8	L8	2	8	S	S	M	M			
Englisch	E	1	5	S	S	LK	LK	LK	LK	1
Latein ab Jg. 7	L7									
Kunst	KU									
Musik	MU			M	M	M	M	M	M	
Literatur	LI									
Geographie	GG									
Sozialwissenschaften	SW			S	S	LK	LK	LK	LK	2
Geschichte	GE							ZK	ZK	
Philosophie	PL									
Erziehungswissenschaften	PA			M	M					
Katholische Religionslehre	KR									
Evangelische Religionslehre	ER			M	M	M	M	M	M	
Mathematik	M			S	S	S	S	S	S	3
Chemie	CH									
Physik	PH									
Biologie	BI			S	S	S	S	S	M	4
Informatik	IF			M	M	M	M	M	M	
Sport	SP			M	M	M	M	M	M	
Vertiefungskurs Mathematik	M VK1			M	M					
Vertiefungskurs Deutsch	D VK1									

Kurse	11	11	11	11	10	10	42
Wochenstd.	35	35	36	36	34	34	105
Durchschnitt	E-Phase: 35		Q-Phase: 35				

# Leistungskurs „Sport“



Seit vielen Jahren bietet unsere Schule einen LK Sport an. Die Schülerinnen und Schüler nutzen die Kunstrasenanlage von Borussia Derschlag, die große Sporthalle des TuS Derschlag und das Schwimmbad.



# Leistungskurs „Sport“

Einweihung eines eigenen Fitnessstudios  
anlässlich der Einführung des ersten  
Sport-LK.



# Leistungskurs „Sport“



## Abiturprüfung







Theorie 50 %	Praxis 50 %
Klausur im Zentralabitur	Bewegungsfelder u. Sportbereiche: <ul style="list-style-type: none"><li>▪ Ausdauerprüfung (z.B. 5000m-Lauf)</li><li>▪ Leichtathletik</li><li>▪ Teamsportart (z.B. Fußball)</li></ul>

# Lena, GM-Dieringhausen



Erfahrungsbericht:



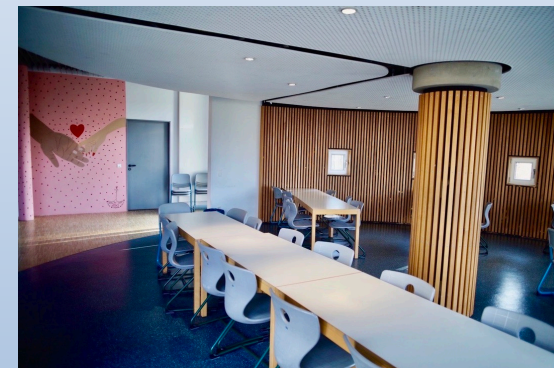
Im Sport-LK haben wir neben  den Schwerpunkt Leichtathletik gewählt, das müssen wir dann auch in der praktischen Prüfung machen, dazu noch *Ausdauer*. In der Q2 ist Mitte März ist meistens schon die 5000m-Prüfung fürs Abi  Für 25:15 Minuten würde ich 'ne 1+ bekommen . Im 800m-Schwimmen gäbe es die 1+ für 13:50 Minuten. Oder 4,45 m im Weitsprung usw. 

# Ausstattung



Activboards + Apple TVs in allen Räumen

entspannte Lernatmosphäre



# Ganztagschule



## Möglichkeiten der Entspannung:

- Cafeteria ab 08:00 Uhr
- Bibliothek
- Fitnessstudio
- Mittagessen ab 12:00 Uhr
- eigene Oberstufenessbereiche



# Mensa



In unserem Veranstaltungsgebäude befindet sich eine Großküche, die seit vielen Jahren vom Gummersbacher „VSB“ – einem Ausbildungsbetrieb - betrieben wird und jeden Tag für unsere Schüler frisch kocht.

- ca. 250 Essen pro Tag



# Studienfahrten

- Skischullehrgang in Österreich
  - mögliche Teilnahme der Schüler der Jg. 11 (EF) und des Sport-LK
- Q1 (Jg. 12): Studienfahrt in eine europäische Metropole
- Q2 (Jg. 13): Fahrt nach Straßburg / Struthof
  - Zusatzkurse Geschichte und Sozialwissenschaften



# Berufs- und Studienorientierung



- Berufsberatung im Haus
- Angebote im Rahmen von KAoA
  - Assessment Center Training
  - Bewerbungstraining
  - einwöchiges Praktikum in der EF
  - Berufsfindungsseminar in der Q1
  - ...

# Informationsveranstaltungen



- Probeunterricht
  - immer möglich (individuell/gruppenweise)
  - bitte vorher anmelden (Mail/Tel.)
- Laufbahnberatung der neuen EF-Schüler: im Mai des jeweiligen Jahres
- weitere Informationen unter [www.gesamtschulegm.de](http://www.gesamtschulegm.de)

