



Schuljahr 2025/26

Informationen zum Aufbau der gymnasialen Oberstufe  
Einführungsphase

Schwerpunkt: Fächerwahl

Matthias Roter

19.6.2026

# Die gymnasiale Oberstufe



Heutiger Ablauf:

1. Allgemeine Informationen
2. Fächer/Fächerbelegung EF/Laufbahnplanung
3. Probewahl

Bitte Notizen machen!!

- den Laufbahnbogen und Informationen zum Ausfüllen findet ihr auf unserer Homepage unter „Oberstufe“!



# Die gymnasiale Oberstufe



Was ist die gymnasiale Oberstufe?

- die gymnasiale Oberstufe setzt die Bildungs- und Erziehungsarbeit der Sekundarstufe I fort und erweitert sie. Sie schließt mit der **Abiturprüfung** ab und führt zur Zuerkennung der **Allgemeinen Hochschulreife**
- sie dauert i.d.R. **drei Jahre** und gliedert sich in die **Einführungs- und Qualifikationsphase**
- man kann und muss seinen Weg zu den **Abschlüssen** (2 mögliche) **selbst** und unter Berücksichtigung bestimmter Vorgaben **gestalten** und **wählen**

# Die gymnasiale Oberstufe

## Aufbau



### Abiturjahrgang 2025

Ende	Abiturprüfung (Block 2, 300 P.)	
3. Jahr	Zulassung zur Abiturprüfung	
3. Jahr	Q2 (3./4.HJ)	Qualifikationsphase (Block 1, 600 P.)
2. Jahr	Q1 (1./2. HJ)	
	Versetzung (ggf. Nachprüfung)	
1. Jahr	EF	Einführungsphase

Fachhochschulreife  
(schulischer Teil!!)

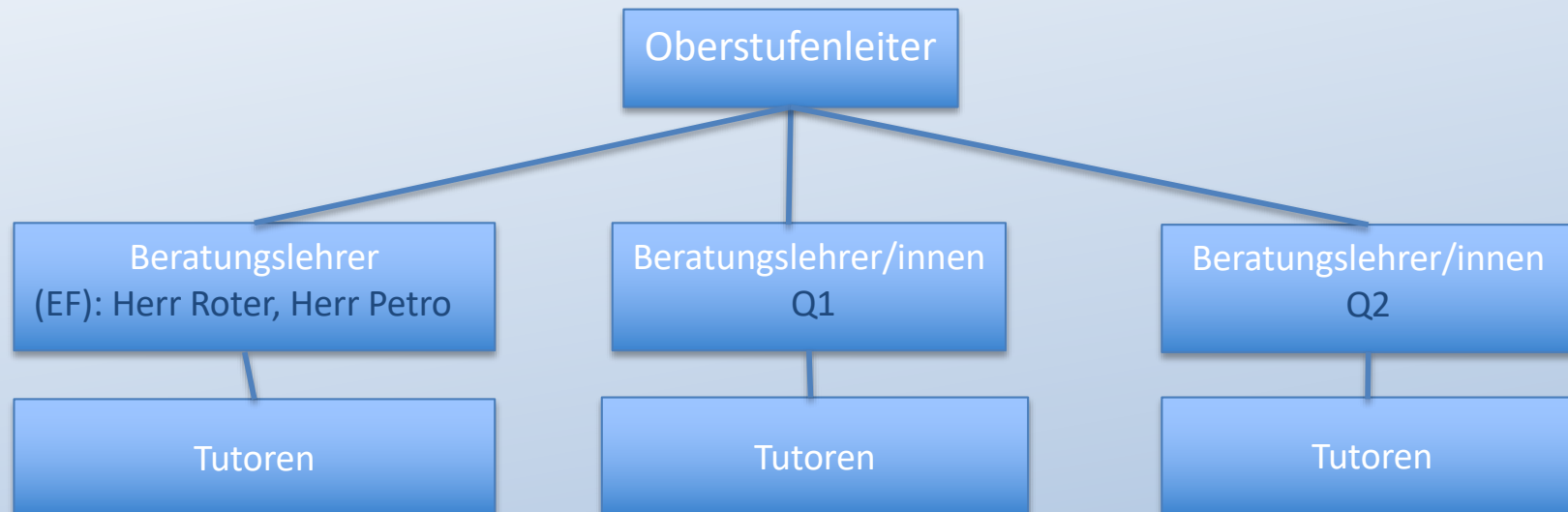
# Die gymnasiale Oberstufe

## Kurse



3. Jahr	Abiturprüfung: 2 LK + 2 GK		
	Zulassung zur Abiturprüfung		
3. Jahr	Q2	2 Leistungskurse + 8 Grundkurse	Ø 34 WS
2. Jahr	Q1		
	Versetzung		
1. Jahr	EF	11-12 Kurse	Ø 34 WS

# Beratungsstruktur in der Sek. II



Wichtig:

Rechtlich verbindliche Informationen erhaltet ihr nur von den Beratungslehrern/innen, dem Oberstufenleiter oder dem Schulleiter!

# Aufgabenfelder



Die Fächer in der gymnasialen Oberstufe sind aufgeteilt in 3 große Aufgabenfelder:

1. Das sprachlich-literarisch-künstlerische Aufgabenfeld
2. Das gesellschaftswissenschaftliche Aufgabenfeld
3. Das mathematisch-naturwissenschaftlich-technische Aufgabenfeld

Info: **alle 3 Felder** müssen bei der **Fächerwahl** berücksichtigt werden – auch in den **Abiturfächern!!**

# Fächer an unserer Schule



1. Das sprachlich-literarisch-künstlerische Aufgabenfeld:

Fach	EF
Deutsch	✓
Englisch	✓
Latein	✓
Spanisch	✓
Literatur	
Musik	✓
Kunst	✓

# Fächer an unserer Schule



## 2. Das gesellschaftswissenschaftliche Aufgabenfeld:

Fach	EF
Geschichte	✓
SoWi	✓
Gesch. (ZK)	
SoWi (ZK)	
Geographie	✓
Philosophie	✓
Pädagogik	✓

# Fächer an unserer Schule



3. Das mathematisch-naturwissenschaftlich-technische Aufgabenfeld:

Fach	EF
Mathematik	✓
Chemie	✓
Biologie	✓
Physik	✓
Informatik	✓

# Fächer



Fächer, die keinem Aufgabengebiet angehören:

Fach	EF
ev. Religion	✓
kath. Religion	✓
Sport	✓

# Die gymnasiale Oberstufe

## Die 4 Abiturfächer



- sie müssen von der Einführungsphase an belegt worden sein
  - das Folgekursprinzip der Oberstufe: nur Abwahlen sind möglich!!
- sie müssen alle 3 Aufgabenfelder abdecken
- **2** der 4 Abiturfächer müssen die Fächer Englisch, Deutsch und Mathematik sein
- *Religionslehre* und *Sport* können nicht gleichzeitig Abiturfächer sein
- wer Kunst oder Sport im Abitur hat, muss Mathematik im Abitur belegen
- endgültige Festlegung 3.+4. Abiturfach zu Beginn des 3. Jahres (Q2)
  - diese beiden Fächer müssen aber ab Q1 schriftlich belegt sein!!

# Die gymnasiale Oberstufe

## Vollständige Laufbahn ist erforderlich



- ihr müsst eure Schullaufbahn **komplett durchplanen** (EF-Q2)
- viele Vorgaben sind zu beachten
- die Schule muss planen können
- einige Änderungen/Entscheidungen sind möglich
  - LK-Wahlen (2. Halbjahr EF)
  - Änderung schriftlich zu mündlich (oder umgekehrt)
  - Wahl von **Projektkursen** (Q1)
  - **Zusatzkurse** Geschichte/Sozialwissenschaften
  - Umwahl von Religion zu Philosophie oder umgekehrt
  - endgültige von Wahl des 3.+4. Prüfungsfaches erst in Q2 (Jg. 13)

# Die gymnasiale Oberstufe

## Vollständige Laufbahn ist erforderlich



- anderes kann **nicht** mehr geändert werden
  - keine Hinzuwahl von Fächern
  - keine anderen Prüfungsfächer (wenn das Fach ab Q1 nur mündlich gewählt wurde...)
  - ...







# Gesellschaftswissenschaften (5. Fach)



Name, Vorname: \_\_\_\_\_

## verbindlicher Laufbahnbogen

Dieser Laufbahnbogen wurde vor Beginn  der Einführungsphase beziehungsweise  der Qualifikationsphase aufgestellt.

Meine Sprachenfolge:  Englisch ab Klasse \_\_\_\_\_  Französisch ab Klasse \_\_\_\_\_  weitere Sprache \_\_\_\_\_ ab \_\_\_\_\_

Aufgabenfeld	Fach	Einführungsphase						Qualifikationsphase								Abiturfach																									
		EF 1			EF 2			Q1.1			Q1.2			Q2.1			Q2.2		1	2	3	4																			
		GK	s	m	GK	s	m	LK	GK	s	m	LK	GK	s	m	LK	GK	s	m	LK	GK	s	m	LK	GK	s	m	LK	GK	s	m	LK	GK	s	m	LK	GK	s	m		
I. sprachlich-literarisch-künstlerisch	Deutsch	x	x		x	x				x				x																											
	Englisch	x	x		x	x																																			
	Spanisch																																								
	Latein																																								
	Musik																																								
	Kunst																																								
II. gesellschaftswissenschaftlich	Geschichte																																								
	Geschichte Zusatz																																								
	Sozialwissenschaften																																								
	Sozialwissenschaften Zusatz																																								
	Erziehungswissenschaften																																								
	Geographie																																								
III. mathematisch-naturwissenschaftlich-technisch	Philosophie																																								
	Mathematik																																								
	Chemie																																								
ohne Zuordnung	Physik																																								
	Informatik																																								
	Religion (e)																																								
	Religion (k)																																								
	Sport	x				x																																			
Vertiefungskurs																																									

Stand: \_\_\_\_\_

Unterschrift: \_\_\_\_\_  
Schülerin / Schüler / Sprachlehrer/Lehrer

\_\_\_\_\_  
Beratungslehrerin / Beratungslehrer

Ein gesellsch. Fach muss bis Ende Q2 belegt sein.  
Wenn nicht Ge od. SoWi bitte eins von beiden mind. bis Ende Q1 ankreuzen!  
In EF ein gesellsch. Fach schriftlich!









# Zweite Fremdsprache



Name, Vorname: \_\_\_\_\_

## verbindlicher Laufbahnbogen

Dieser Laufbahnbogen wurde vor Beginn  der Einführungsphase beziehungsweise  der Qualifikationsphase aufgestellt.

Meine Sprachenfolge:  Englisch ab Klasse \_\_\_\_\_  Französisch ab Klasse \_\_\_\_\_  weitere Sprache \_\_\_\_\_ ab \_\_\_\_\_

Aufgabenfeld	Fach	Einführungsphase						Qualifikationsphase								Abiturfach												
		EF 1			EF 2			Q1.1				Q1.2				Q2.1				Q2.2				1	2	3	4	
		GK	s	m	GK	s	m	LK	GK	s	m	LK	GK	s	m	LK	GK	s	m	LK	GK	s	m	LK	GK	s	m	
I. sprachlich-literarisch-künstlerisch	Deutsch	x	x		x	x				x				x					x									
	Englisch	x	x		x	x																						
	Spanisch																											
	Latein																											
	Kunst																											
	Literatur																											
II. gesellschaftswissenschaftlich	Geschichte																											
	Geschichte Zusatz																											
	Sozialwissenschaften																											
	Sozialwissenschaften Zusatz																											
	Erziehungswissenschaften																											
	Geographie																											
III. mathematisch-naturwissenschaftlich-technisch	Philosophie																											
	Mathematik	x	x		x	x				x				x					x									
	Biologie																											
	Chemie																											
	Physik																											
	Informatik																											
ohne Zuordnung	Religion (e)																											
	Religion (k)																											
	Sport	x			x																							
	Vertiefungskurs																											

Stand: \_\_\_\_\_

Unterschrift: \_\_\_\_\_

Schülerin / Schüler / Sorgeberechtigter

Beratungslehrerin / Beratungslehrer

eingetragen am: \_\_\_\_\_ von \_\_\_\_\_

Die aus der Mittelstufe fortgeführte 2. FS (bei uns nur Latein) muss für das Latein bis Ende der Q1 belegt werden!

Achtung: wer Latein bis Ende Q1 belegt hat zwar die 2. FS abgedeckt, aber noch keinen Schwerpunkt! D.h. er muss dennoch Spanisch oder ein 2. NW-Fach ab EF wählen!!

## 2 Wahlfächer (= 10. + 11. Fach)



Zwischenstand: nach 9 Fächern (9x3), 27 Wochenstunden (28 mit Span.)

Welche Fächer können das sein?

- in jedem Fall Fächer, die ich möglicherweise im Abitur haben möchte (müssen ab der EF unbedingt belegt sein, z.B. Pädagogik, Chemie, ...)
- Fächer, die mir Spaß machen...
- Fächer, in denen ich wahrscheinlich viele Punkte hole...







# Laufbahn insgesamt: Geschichte oder SoWi – ZK (Zusatzkurs)



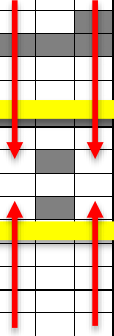
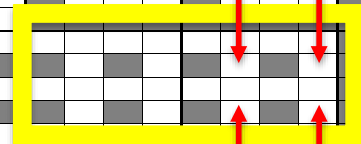
Name, Vorname: \_\_\_\_\_

## verbindlicher Laufbahnbogen

Dieser Laufbahnbogen wurde vor Beginn  der Einführungsphase beziehungsweise  der Qualifikationsphase aufgestellt.

Meine Sprachenfolge:  Englisch ab Klasse \_\_\_\_\_  Französisch ab Klasse \_\_\_\_\_  weitere Sprache \_\_\_\_\_ ab \_\_\_\_\_

Aufgabenfeld	Fach	Einführungsphase												Qualifikationsphase												Abiturfach			
		EF 1			EF 2			Q1.1			Q1.2			Q2.1			Q2.2			1	2	3	4						
		GK	s	m	GK	s	m	LK	GK	s	m	LK	GK	s	m	LK	GK	s	m	LK	GK	s	m	LK	GK	s	m		
I. sprachlich-literarisch-künstlerisch	Deutsch	x	x		x	x				x				x															
	Englisch	x	x		x	x																							
	Spanisch																												
	Latein																												
	Musik																												
	Kunst																												
	Literatur																												
	II. gesellschaftswissenschaftlich	Geschichte																											
Geschichte Zusatz																													
Sozialwissenschaften																													
Sozialwissenschaften Zusatz																													
Erziehungswissenschaften																													
Geographie																													
III. mathematisch-naturwissenschaftlich-technisch	Philosophie																												
	Mathematik	x	x		x	x				x				x						x									
	Biologie																												
	Chemie																												
	Physik																												
ohne Zuordnung	Informatik																												
	Religion (e)																												
	Religion (k)																												
	Sport	x			x																								
Vertiefungskurs																													



Das nichtgewählte (Ge / SoWi) in Q2 als ZK ankreuzen!

Stand: \_\_\_\_\_

Unterschrift: \_\_\_\_\_  
Schülerin / Schüler / Sprachlehrer

Baratunnellehrerin / Baratunnellehrer

# Wahlbogen EF – Vertiefungskurs



Name, Vorname: \_\_\_\_\_

## verbindlicher Laufbahnbogen

Dieser Laufbahnbogen wurde vor Beginn  der Einführungsphase beziehungsweise  der Qualifikationsphase aufgestellt.

Meine Sprachenfolge:  Englisch ab Klasse \_\_\_\_\_  Französisch ab Klasse \_\_\_\_\_  weitere Sprache \_\_\_\_\_ ab \_\_\_\_\_

Aufgabenfeld	Fach	Einführungsphase												Qualifikationsphase												Abiturfach			
		EF 1			EF 2			Q1.1			Q1.2			Q2.1			Q2.2			1	2	3	4						
		GK	s	m	GK	s	m	LK	GK	s	m	LK	GK	s	m	LK	GK	s	m	LK	LK	LK	GK	GK					
I. sprachlich-literarisch-künstlerisch	Deutsch	x	x		x	x				x				x															
	Englisch	x	x		x	x												x											
	Spanisch																												
	Latein																												
	Musik																												
	Kunst																												
	Literatur																												
II. gesellschaftswissenschaftlich	Geschichte																												
	Geschichte Zusatz																												
	Sozialwissenschaften																												
	Sozialwissenschaften Zusatz																												
	Erziehungswissenschaften																												
	Geographie																												
III. mathematisch-naturwissenschaftlich-technisch	Philosophie																												
	Mathematik	x	x		x	x				x				x				x											
	Biologie																												
	Chemie																												
	Physik																												
	Informatik																												
ohne Zuordnung	Religion (e)																												
	Religion (k)																												
	Sport	x			x																								
	Vertiefungskurs Deutsch oder/																												
Vertiefungskurs Mathematik																													

Stand: \_\_\_\_\_

Unterschrift: \_\_\_\_\_

Schülerin / Schüler / Sorgeberechtigter

Beratungslehrerin / Beratungslehrer

Ein VK kann, muss aber nicht gewählt werden! Er ist 2-stündig. Wir bieten nur Mathematik an! Der VK ist immer mündlich. Man bekommt keine Note, nur „tg“! Die Stunden zählen aber!





# Fächerwahl

## Schriftlichkeit



- nicht zu viele Fächer **schriftlich** (mit Klausuren) wählen (Richtwert: 5-6)
  - Pflicht in der EF: De, Ma, Engl., Span., eine NW, eine Gesellsch.
  - andere ggf. zum „Probieren“ wegen eines möglichen LKs
  - weil ich gut im Schriftlichen bin...
  - ...



# Laufbahnplanung (LuPO)



Fach		Fremdspr.		Einführungsphase		Qualifikationsphase				Abitur- fach
Fach	Kürzel	Spr.- Folge	ab Jg.	EF.1 (M,S)	EF.2 (M,S)	Q1.1 (M,S,LK)	Q1.2 (M,S,LK)	Q2.1 (M,S,LK)	Q2.2 (M,S,LK)	
Deutsch	D			S	S	LK	LK	LK	LK	1
Englisch	E5	1	5	S	S	S	S	S	M	
Spanisch, Beginn in der EF	S11	3	EF	S	S	S	S	S	M	
Lateinisch, Beginn in Jahrg	L8	2	8	S	S	M	M			
Musik	MU									
Kunst	KU			M	M	M	M	M	M	
Philosophie	PL									
Erdkunde	EK									
Geschichte	GE			S	S	LK	LK	LK	LK	2
Erziehungswissenschaft	EW									
Sozialwissenschaften	SW							ZK	ZK	
Evangelische Religionslehr	ER			M	M	M	M	M	M	
Katholische Religionslehr	KR									
Mathematik	M			S	S	S	S	S	S	3
Informatik	IF			M	M					
Biologie	BI			S	S	S	S	S	M	4
Physik	PH									
Chemie	CH									
Sport	SP			M	M	M	M	M	M	
Vertiefungsfach Mathema	VX1									
Vertiefungsfach Deutsch	VX2									
A* A*		Kurse		11	11	10	10	10	10	40
<input type="checkbox"/> Nur belegte Fächer zeigen		Wochenstd.		34	34	35	35	35	35	104
		Durchschnitt		E-Phase: 34		Q-Phase: 35				

Mithilfe des Laufbahnberatungs- und Planungstool für die Oberstufe (LuPO) lässt sich die individuelle Schullaufbahn mit der Wahl von Kursen **simulieren**. So könnt ihr eure Laufbahn beispielhaft am Computer durchspielen. Das LuPO-Programm bietet eine **ständige Rückmeldung** und weist automatisch auf Fehler sowie Lücken in der geplanten Schullaufbahn hin.

# Gesetzliche Grundlagen für die Oberstufe



[Broschüre Abitur NRW](#) (auch für Smartphone)!

The screenshot shows a web browser window with the address bar containing 'broschüren.nrw'. The page header includes the logo of the 'Ministerium für Schule und Bildung des Landes Nordrhein-Westfalen' and the text 'Online-Broschürenservice'. Below the header is a large photograph of four smiling students (three boys and one girl) taking a selfie with a smartphone. A navigation bar with 'Navigation per Tastatur' and a search icon is visible. Below the photo, the text 'SCROLLEN ^' is displayed. The main heading of the brochure is 'Die gymnasiale Oberstufe an Gymnasien und Gesamtschulen in Nordrhein-Westfalen'.

# Termine



- **Mittwoch 27.05.2026:**
  - interne SuS: Abgabe des **Wahlbogens** um 13:30 Uhr in der Bibliothek
  - externe SuS: Abgabe des **Wahlbogens** um 14:00 Uhr in der Bibliothek
- daran denken: Abgabe einer Kopie der **Berechtigung** („Q-Vermerk“) zum Eintritt in die gymnasiale Oberstufe (bis 09.07.2026)
- 02.09.2026: erster Schultag, **9.30 Uhr Bibliothek**